



Реле потока DW-R

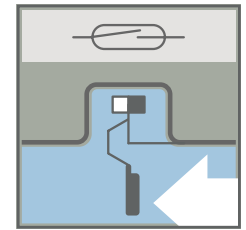
Технические характеристики

Архангельск (8182)63-90-72
Астана (7172)727-132
Астрахань (8512)99-46-04
Барнаул (3852)73-04-60
Белгород (4722)40-23-64
Брянск (4832)59-03-52
Владивосток (423)249-28-31
Волгоград (844)278-03-48
Вологда (8172)26-41-59
Воронеж (473)204-51-73
Екатеринбург (343)384-55-89
Иваново (4932)77-34-06
Ижевск (3412)26-03-58
Казань (843)206-01-48

Калининград (4012)72-03-81
Калуга (4842)92-23-67
Кемерово (3842)65-04-62
Киров (8332)68-02-04
Краснодар (861)203-40-90
Красноярск (391)204-63-61
Курск (4712)77-13-04
Липецк (4742)52-20-81
Магнитогорск (3519)55-03-13
Москва (495)268-04-70
Мурманск (8152)59-64-93
Набережные Челны (8552)20-53-41
Нижний Новгород (831)429-08-12
Новокузнецк (3843)20-46-81

Новосибирск (383)227-86-73
Омск (3812)21-46-40
Орел (4862)44-53-42
Оренбург (3532)37-68-04
Пенза (8412)22-31-16
Пермь (342)205-81-47
Ростов-на-Дону (863)308-18-15
Рязань (4912)46-61-64
Самара (846)206-03-16
Санкт-Петербург (812)309-46-40
Саратов (845)249-38-78
Севастополь (8692)22-31-93
Симферополь (3652)67-13-56
Смоленск (4812)29-41-54

Сочи (862)225-72-31
Ставрополь (8652)20-65-13
Сургут (3462)77-98-35
Тверь (4822)63-31-35
Томск (3822)98-41-53
Тула (4872)74-02-29
Тюмень (3452)66-21-18
Ульяновск (8422)24-23-59
Уфа (347)229-48-12
Хабаровск (4212)92-98-04
Челябинск (351)202-03-61
Череповец (8202)49-02-64
Ярославль (4852)69-52-93



DURCHFLUSSWÄCHTER DW-R VIELSEITIG UND ÄUSSERST BETRIEBSSICHER!

FLOWSWITCH DW-R

VERSATILE AND EXTREMELY RELIABLE!

Zur Überwachung von Strömungen in Rohrleitungen hat sich der DW-R als einfache, zuverlässige und preiswerte Lösung, die nach dem berührungslosen Pendelprinzip arbeitet, bewährt. Sonderausführungen in Bezug auf Materialien, Schaltverhalten bzw. Schaltpunkte, Anschlussvarianten etc. sind auf Anfrage lieferbar.

The DW-R, which works according to the contactless pendulum principle, has proven itself to be a simple, reliable and inexpensive solution for monitoring flows in pipelines. Special versions are available on request with regard to materials, switching behaviour/switching points, connection variants, etc.



- Geteilter Aufbau, Oberteil und Pendel-System zum Rohrteil fixiert, dadurch Reinigung schnell und einfach – ohne Justage – möglich
- Einfache Austauschbarkeit des kompletten Pendelsystems
- Pendelsystem komplett in Edelstahl als Standard
- Druckunabhängige Funktion
- Geringer Druckverlust
- Einfacher, zuverlässiger und preiswerter Durchflusswächter
- Unempfindlich gegen verschmutzte Medien und Verkalkung (ausgenommen magnetische Partikel)

- *Divided structure, top section and pendulum system fixed to pipe section, ensuring that cleaning can be done easily and quickly – without adjustment*
- *Entire pendulum system is easily exchangeable*
- *Pendulum system made completely of stainless steel as standard*
- *Pressure-independent function*
- *Low pressure loss*
- *Simple, reliable and inexpensive flowswitch*
- *Resistant to contaminated media and calcification (with the exception of magnetic particles)*

DURCHFLUSSWÄCHTER DW-R

FLOWSWITCH DW-R

Technische Daten

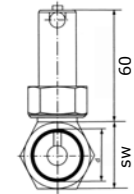
Schaltleistung:	230 V; 1,5 A; 80 W; 90 VA max.
Schutzart:	IP 65 (andere auf Anfrage)
Mediumtemperatur:	100°C max. (andere auf Anfrage)
Umgebungstemperatur:	70°C max.
Schalter:	als Öffner oder Schließer einstellbar, SPDT-Wechsler auf Anfrage lieferbar
Schalthysterese:	ca. 5 %

Technical data

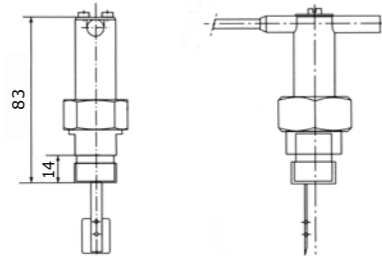
Power supply:	230 V; 1.5 A; 80 W; 90 VA max.
Protection type:	IP 65 (others on request)
Temperature of medium:	100°C max. (others on request)
Ambient temperature:	70°C max.
Switch:	Can be used normally closed or normally open contact, SPDT switch is available on request
Switch hysteresis:	Approx. 5 %

Technische Zeichnungen/Technical drawings

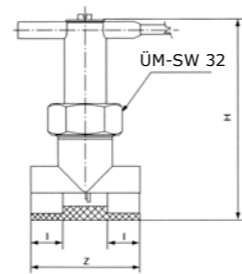
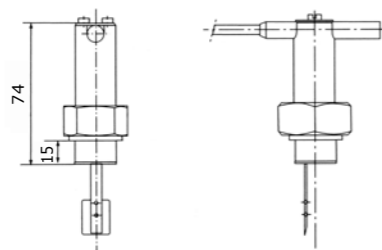
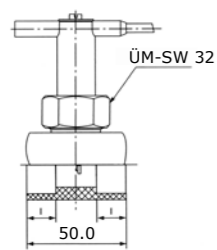
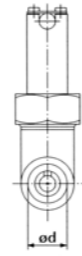
Standardausführung
Standard model



Einschraub-/Einschweißbare Ausführung (DW-RE) G 1/2"
Insertable-/Weld-on Version (DW-RE) G 1/2"



Ausführung mit PVC-T-Stück
Ausführung mit PVC-T-Piece



Materialausführungen/Materials

A	Messing Brass
B	Messing vernickelt bzw. verchromt Brass nickel-plated
C	Edelstahl Stainless steel
D	Edelstahl/PVC Stainless steel/PVC

Baumaße/Dimensions

d Innengewinde* Rp	NW Nennweite	I mm	Material (A+B) SW mm	Material (C) SW mm	Material (A+B) Z mm	Material (C) Z mm	Material (D) I mm	Material (D) H mm	Material (D) Z mm
d Internal thread* Rp	NW Nominal	I mm	Material (A+B) SW mm	Material (C) SW mm	Material (A+B) Z mm	Material (C) Z mm	Material (D) I mm	Material (D) H mm	Material (D) Z mm
3/8"	10	11	30	30	50	50	16	99	54
1/2"	15	11	30	30	50	50	16	99	54
3/4"	20	11	30	30	50	50	19	109	66
1"	25	15	37	-	50	80	22	113	79
1 1/4"	32	15	46	-	50	95	26	126	96
1 1/2"	40	15	52	-	50	115	31	132	116
2"	50	15	-	-	120	120	38	149	143

* Bei PVC Klebemuffe oder Gewinde
* At PVC glue connection or with thread

Verstellbereich l/min/Flow rate l/min.

Typ Type	NW DN	R"	Einschalten On	Ausschalten Off	Q max.	PN bar	t max. °C
DW-R-10	10	3/8"	2.7-4.5	1.7-3.5	40	25	110
DW-R-15	15	1/2"	4.5-6.5	3.0-5.5	45	25	110
DW-R-20	20	3/4"	8.5-12.0	6.6-11.0	80	25	110
DW-R-25	25	1"	13.0-20.0	11.0-19.0	130	25	110
DW-R-32	32	1 1/4"	17.0-26.0	15.0-25.0	160	25	110
DW-R-40	40	1 1/2"	28.0-45.0	27.0-43.0	300	25	110
DW-R-50	50	2"	45.0-58.0	43.0-56.0	500	25	110
DW-R-E	50	2"	44.0-65.0	40.0-60.0	500	25	110
DW-R-E	65	2 1/2"	78.0-115.0	70.0-105.0	750	25	110
DW-R-E	80	3"	120.0-175.0	110.0-165.0	1,400	25	110
DW-R-E	100	4"	190.0-285.0	175.0-265.0	2,500	25	110
DW-R-E	125	5"	310.0-450.0	280.0-420.0	2,900	25	110
DW-R-E	150	6"	440.0-655.0	410.0-600.0	3,300	25	110

Werden andere als die angegebenen Schaltbereiche bzw. Punkte gewünscht, bitten wir um gesonderte Anfrage.
If there are other switch ranges or switch points required, please contact us directly.



По вопросам продажи и поддержки обращайтесь:

Архангельск (8182)63-90-72
Астана (7172)727-132
Астрахань (8512)99-46-04
Барнаул (3852)73-04-60
Белгород (4722)40-23-64
Брянск (4832)59-03-52
Владивосток (423)249-28-31
Волгоград (844)278-03-48
Вологда (8172)26-41-59
Воронеж (473)204-51-73
Екатеринбург (343)384-55-89
Иваново (4932)77-34-06
Ижевск (3412)26-03-58
Казань (843)206-01-48

Калининград (4012)72-03-81
Калуга (4842)92-23-67
Кемерово (3842)65-04-62
Киров (8332)68-02-04
Краснодар (861)203-40-90
Красноярск (391)204-63-61
Курск (4712)77-13-04
Липецк (4742)52-20-81
Магнитогорск (3519)55-03-13
Москва (495)268-04-70
Мурманск (8152)59-64-93
Набережные Челны (8552)20-53-41
Нижний Новгород (831)429-08-12
Новокузнецк (3843)20-46-81

Новосибирск (383)227-86-73
Омск (3812)21-46-40
Орел (4862)44-53-42
Оренбург (3532)37-68-04
Пенза (8412)22-31-16
Пермь (342)205-81-47
Ростов-на-Дону (863)308-18-15
Рязань (4912)46-61-64
Самара (846)206-03-16
Санкт-Петербург (812)309-46-40
Саратов (845)249-38-78
Севастополь (8692)22-31-93
Симферополь (3652)67-13-56
Смоленск (4812)29-41-54

Сочи (862)225-72-31
Ставрополь (8652)20-65-13
Сургут (3462)77-98-35
Тверь (4822)63-31-35
Томск (3822)98-41-53
Тула (4872)74-02-29
Тюмень (3452)66-21-18
Ульяновск (8422)24-23-59
Уфа (347)229-48-12
Хабаровск (4212)92-98-04
Челябинск (351)202-03-61
Череповец (8202)49-02-64
Ярославль (4852)69-52-93

Единый адрес для всех регионов: hws@nt-rt.ru || www.hsw.nt-rt.ru